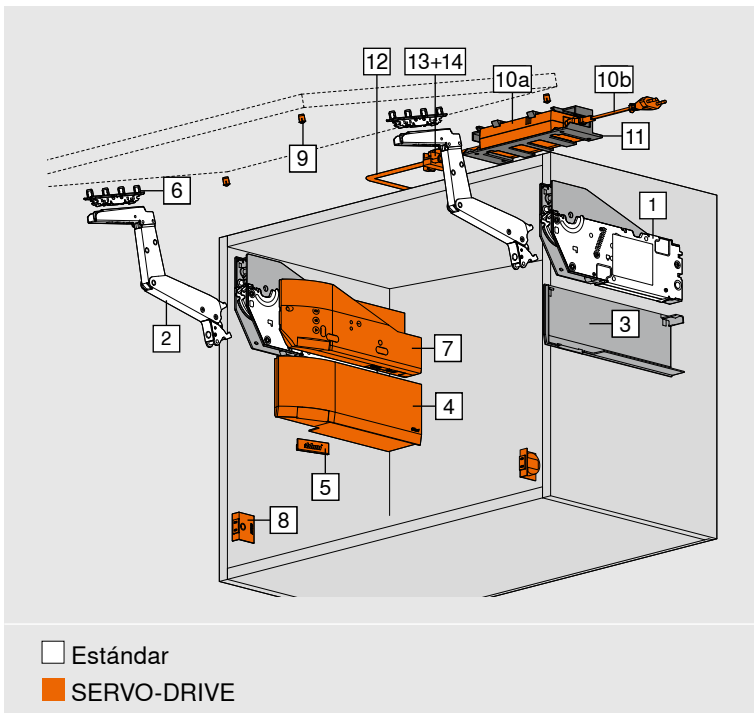


# AVENTOS HS top

Hoja de datos técnicos





- Ideal para grandes frentes de una pieza
- Altura del cuerpo de mueble 350 - 800 mm
- Ancho de cuerpo de mueble hasta 1800 mm
- Profundidad interior mínima del cuerpo de mueble 264 mm
- Ajuste del sistema integrado BLUMOTION
- Sistema eléctrico de apertura SERVO-DRIVE
- Esfuerzo mínimo al abrir y cerrar
- Parada continua
- Posición fija del mecanismo de elevación y de la fijación frontal
- Mecanismo de elevación y brazos simétricos
- Montaje sin herramientas
- Dos tipos de montaje del mecanismo de elevación
- Ajuste tridimensional del frente

**Información de pedido**

**Nota**

En caso de áreas solapadas, recomendamos optar por el mecanismo de elevación con mayor factor de rendimiento. Sugerimos que realice una prueba de montaje si está en el límite del factor de rendimiento de cada mecanismo de elevación.

El peso del frente (FG) puede incrementarse un 50 % si se utiliza un tercer mecanismo de elevación. En los cuerpos de mueble anchos, recomendamos el uso de tres mecanismos de elevación. Esto se debe a que el frente puede llegar a doblarse cuando está abierto.

1	<input type="checkbox"/> Estándar <input type="checkbox"/> SERVO-DRIVE	Mecanismo de elevación		
		Fijación con tornillos Euro premontados		
		<b>KH (mm)</b>	<b>FG (kg)</b>	<b>2 x</b>
		350-450	2.00-11.50	<b>22S2211</b>
		450-540	2.50-12.50	<b>22S2511</b>
		480-660	2.75-15.25	<b>22S2811</b>
		650-800	3.50-18.50	<b>22S2811</b>
KH Altura del cuerpo de mueble				
FG Peso del frente con el peso de dos tiradores incluido				
Mecanismo de elevación simétrico				
Incl. tornillos Euro, premontados				

1	<input type="checkbox"/> Estándar <input type="checkbox"/> SERVO-DRIVE	Mecanismo de elevación		
		Fijación con tornillos aglo con posicionamiento incluido		
		<b>KH (mm)</b>	<b>FG (kg)</b>	<b>2 x</b>
		350-450	2.00-11.50	<b>22S2201</b>
		450-540	2.50-12.50	<b>22S2501</b>
		480-660	2.75-15.25	<b>22S2801</b>
		650-800	3.50-18.50	<b>22S2801</b>
KH Altura del cuerpo de mueble				
FG Peso del frente con el peso de dos tiradores incluido				
Mecanismo de elevación simétrico				
Incl. posicionamiento				

Información de pedido

2		<b>Brazo</b>		
		Color	Material	2 x
		NI	Acero	22S3501
Brazo simétrico				
3		<b>Tapa derecha</b>		
		Color	Material	
		SW, HGR, TGR	Plástico	22.8001
-		<b>Tapa izquierda</b>		
		Color	Material	
		SW, HGR, TGR	Plástico	22.8001
4		<b>Tapa SERVO-DRIVE lado izquierdo</b>		
		Color	Material	
		SW, HGR, TGR	Plástico	23.8001
5		<b>Elemento de branding</b>		
		Material	Color	
		Plástico	SW-M, TGR	IN-G
		Impreso*	2 x	ABD.1000.BL ABD.1009.BL
		Estampado*	2 x	ABD.1000.BT ABD.1009.BT
		Sin impresión	2 x	ABD.1000 ABD.1009
* Con el logotipo de Blum				
<b>A partir de las 1000 unidades:</b>				
Elemento de branding con impresión personalizada				
<b>A partir de las 5000 unidades:</b>				
Elemento de branding con estampado personalizado				
6		<b>Fijación frontal</b>		
		Versión	Tipo de fijación	2x
		Frontes de madera y marcos de aluminio anchos	Para atornillar <sup>1</sup>	20S4201
			EXPANDO	20S42E1
		Para encajar a presión	20S4231	
<sup>1</sup> Para frontes de madera, utilizar 4 tornillos aglo (609.1x00) a cada lado. Para marcos de aluminio anchos, utilizar 4 tornillos roscachapa (660.0950) a cada lado.				

6		<b>Fijación frontal</b>			
		Versión	Tipo de fijación	2x	
		Marcos de aluminio estrechos	Para atornillar <sup>2</sup>	20S4201A	
<sup>2</sup> Incl. 4 tornillos roscachapa – 660.0950					
6		<b>Fijación frontal</b>			
		Versión	Tipo de fijación	2x	
		Frontes finos	EXPANDO T	20S42T1	
7		<b>Equipo de accionamiento</b>			
		Color	Material		
		TGR	Plástico	23.A001	
A partir de 3 mecanismos de elevación se recomiendan 2 equipos de accionamiento sincronizados					
En el caso de frontes unidos, recomendamos un equipo de accionamiento para cada juego.					
8		<b>Interruptor de SERVO-DRIVE</b>			
		Color	Material	2 x	
		SW, HGR, TGR	Plástico	23P5020	
Incl. batería					
9		<b>Distanciador de amortiguación de Blum</b>			
		Color	Material	4 x	
		R7037	Plástico		
		Ø 5 mm		4 x	993.0530
		Ø 8 mm		4 x	993.0830.01

Colores y material

Denominación	
SW	Blanco seda
HGR	Gris claro
TGR	Gris oscuro
R7037	RAL 7037 gris polvo
SW-M	Blanco seda mate
IN-G	Acero inoxidable moldeado cepillado
NI	Niquelado

Información de pedido

<b>10</b> Fuente de alimentación de SERVO-DRIVE con cable de alimentación eléctrico incluido					
Mercado	Paquete de idiomas		Mercado	Paquete de idiomas	
E	A	Z10NE04EA	I	A	Z10NE04IA
E	B	Z10NE04EB	K	I	Z10NE04KI
E	C	Z10NE04EC	N	H	Z10NE04NH
E	D	Z10NE04ED	R	H	Z10NE04RH
E	E	Z10NE04EE	S	K	Z10NE04SK
E	F	Z10NE04EF	T	H	Z10NE04TH
E	I	Z10NE04EI	U	G	Z10NE04UG
B	A	Z10NE04BA	U	J	Z10NE04UJ
B	I	Z10NE04BI	Z	I	Z10NE04ZI
H	I	Z10NE04HI			
<b>Compuesto por:</b>					
10a	1 x	Fuente de alimentación de SERVO-DRIVE Incluye instrucciones de uso y montaje			
10b	1 x	Cable de alimentación eléctrico 1.5 - 1.8 m de largo, incluido el enchufe			

<b>11</b> Sujeción de fuente de alimentación			
		Color	Material
		WGR	Plástico
			Z10NG120
Para fuente de alimentación de SERVO-DRIVE			

<b>-</b> Fuente de alimentación enchufable de SERVO-DRIVE					
Solo apta para un equipo de accionamiento					
Mercado	Paquete de idiomas		Mercado	Paquete de idiomas	
E	A	Z10NA40EA	E	F	Z10NA40EF
E	B	Z10NA40EB	B	A	Z10NA40BA
E	C	Z10NA40EC	K	I	Z10NA40KI
E	D	Z10NA40ED	N	H	Z10NA40NH
E	E	Z10NA40EE	U	G	Z10NA40UG
Artículo disponible únicamente bajo pedido					
<b>Compuesto por:</b>					
-	1 x	Fuente de alimentación enchufable de SERVO-DRIVE Incl. cable, 1120 mm (con cable de distribución para SERVO-DRIVE extensible a un máx. de 2000 mm) Incluye instrucciones de uso y montaje			

Accesorios

<b>12</b> Cable de distribución de SERVO-DRIVE			
		Color	Longitud (m)
		SZ	6
		SZ	100
			Z10K600A
			Z10K1HMA
Para cortar a medida			
<b>13</b> Empalme			
		Color	Material
		SZ	Plástico
			Z10V1000.01
<b>14</b> Protector de extremos de cable			
		Color	Material
		R7037	Plástico
			Z10K0008
<b>-</b> Soporte de cable			
		Color	Material
		WS	Plástico
			Z10K0009
Por ejemplo, para fijar el cable de distribución de SERVO-DRIVE			
<b>-</b> Soporte del interruptor de SERVO-DRIVE			
		Color	Material
		SW, HGR, TGR	Plástico
			2 x
			Z10P5216
Para fijar el interruptor de SERVO-DRIVE en el lateral del cuerpo de mueble sin necesidad de fresado			

Mercados y paquetes de idiomas

Denominación		Paquetes de idiomas*	
Mercados		A	B
E	Europa	DE, EN, FR, IT, NL	
B	UK		DA, EN, FI, NO, SV
H	IN		EL, EN, HR, SR, SL, TR
I	IL		EN, ES, FR, IT, PT
K	AU		CS, HU, PL, SK
N	CN		BG, ET, LV, LT, RO, RU, UK
R	KR		EN, ES, FR
S	BR		EN, ZH, KO
T	TW		EN
U	US   CA   JP		JA
Z	ZA		EN, ES, PT

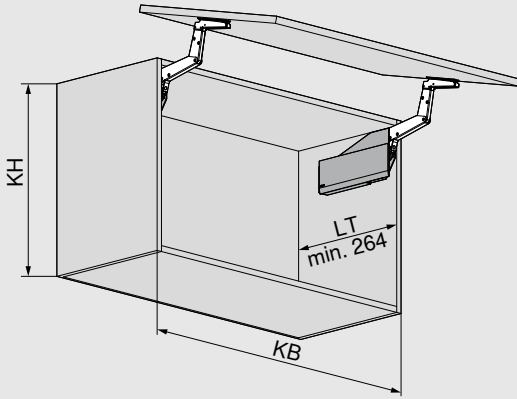
\* Nomenclaturas de idiomas conforme a la normativa ISO-639

Colores y material

Denominación			
WS	Blanco	TGR	Gris oscuro
SW	Blanco seda	SZ	Negro
WGR	Gris claro	R7037	RAL 7037 gris polvo
HGR	Gris claro		

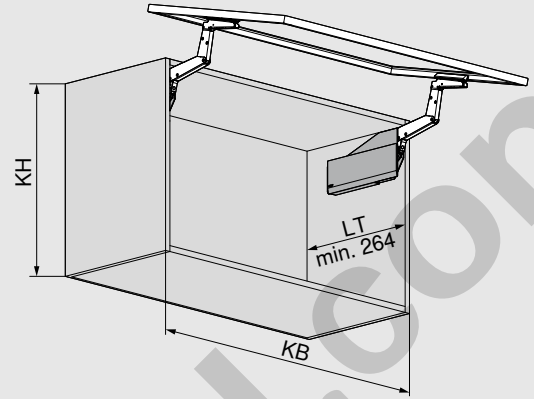
**Planificación**

**Frentes de madera y marcos de aluminio anchos**



KB Ancho de cuerpo de mueble  
 KH Altura del cuerpo de mueble  
 LT Profundidad interior del cuerpo de mueble

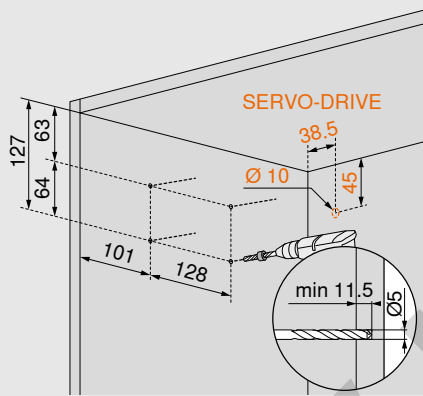
**Marcos de aluminio estrechos**



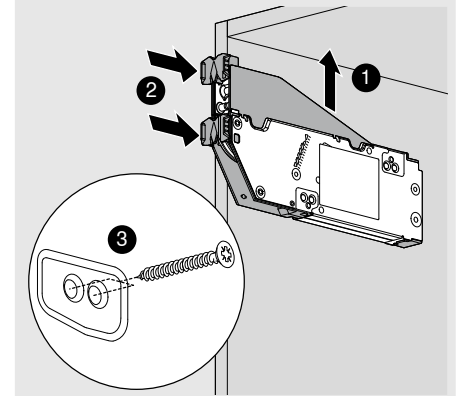
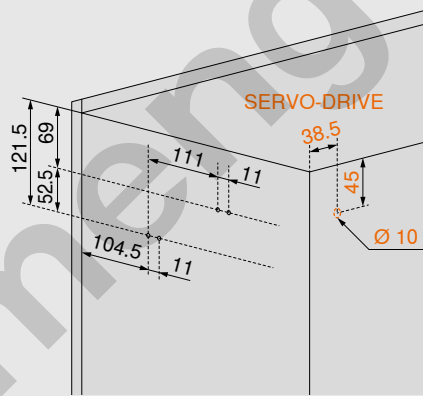
KB Ancho de cuerpo de mueble  
 KH Altura del cuerpo de mueble  
 LT Profundidad interior del cuerpo de mueble

**Posición del taladrado**

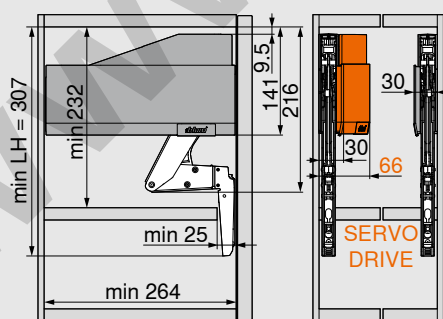
**Tornillos Euro**



**Tornillos aglo incl. posicionamiento**

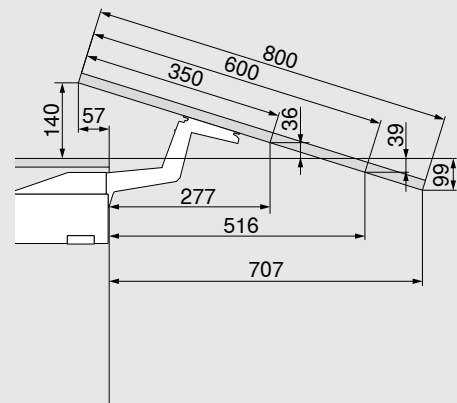


**Espacio ocupado**



LH Altura interior del cuerpo de mueble

**Ajuste del frente**

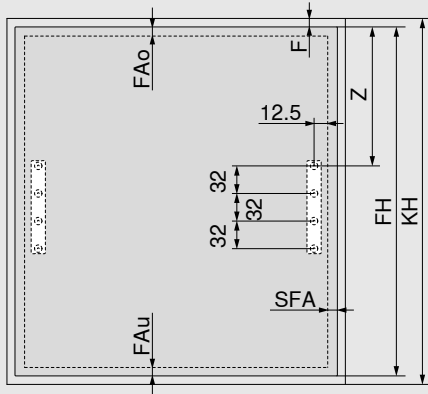


Las medidas varían en función del ajuste de la inclinación

**Planificación**

**Trabajo del frente**

**Frentes de madera y marcos de aluminio anchos**



FAo Recubrimiento superior de los frentes

FAu Recubrimiento inferior de los frentes

F Juego

Z 195 + FAo

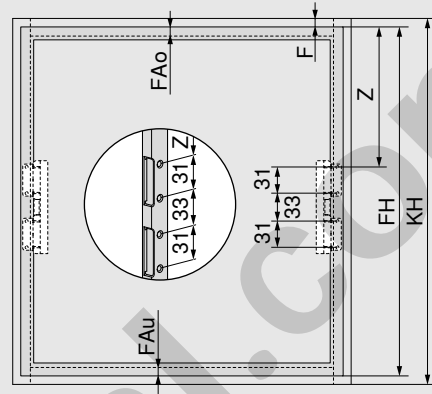
FH Altura del frente

KH Altura del cuerpo de mueble

SFA Recubrimiento lateral de los frentes

Tope en la pared: juego mínimo necesario de 5 mm

**Marcos de aluminio estrechos**



FAo Recubrimiento superior de los frentes

FAu Recubrimiento inferior de los frentes

F Juego

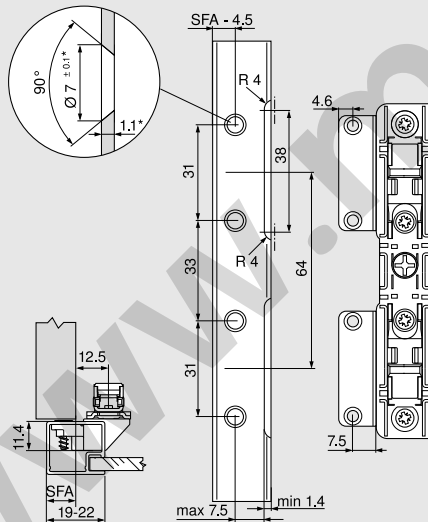
Z 195.5 + FAo

FH Altura del frente

KH Altura del cuerpo de mueble

Tope en la pared: juego mínimo necesario de 5 mm

**Marcos de aluminio estrechos**

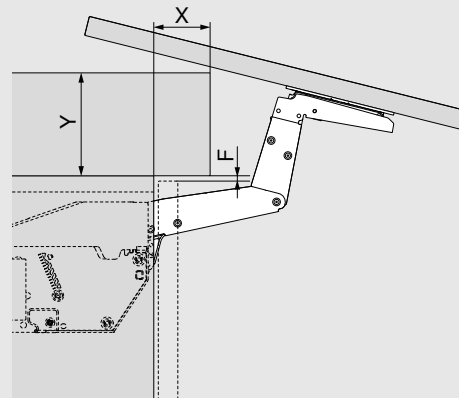


Con una anchura inferior de 19 mm, es posible un recubrimiento lateral de los frentes de 11 a 18 mm.

\* En caso de modificarse el espesor del material, se deben ajustar las medidas de fabricación

SFA Recubrimiento lateral de los frentes

**Espacio ocupado – Cornisa | Recubrimiento lateral**

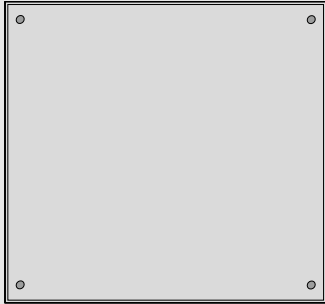


<b>F (mm)</b>	3.0	2.0	1.5
<b>X máx. (mm)</b>	31	29	27
<b>Y máx. (mm)</b>	117	118	119
<b>F Juego</b>			

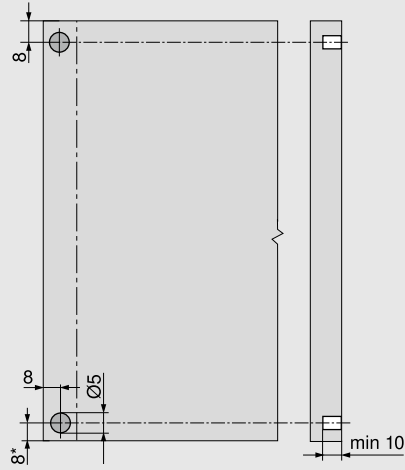
## SERVO-DRIVE para AVENTOS HS top

### Planificación

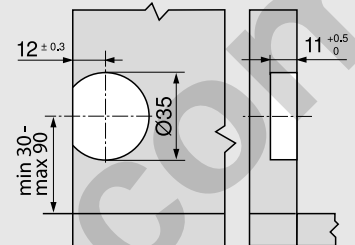
#### Distanciador de amortiguación de Blum (solo para la aplicación de SERVO-DRIVE)



Colocar el distanciador de amortiguación de Blum (no encolar)



#### Interruptor de SERVO-DRIVE



#### Recomendaciones para los marcos de aluminio

Realizar el taladrado para el distanciador de amortiguación de Blum en el lateral del cuerpo de mueble

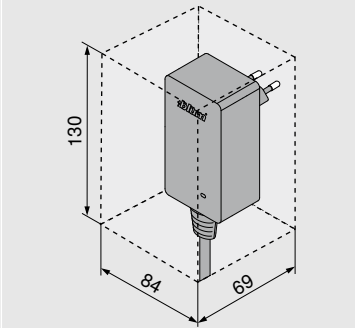
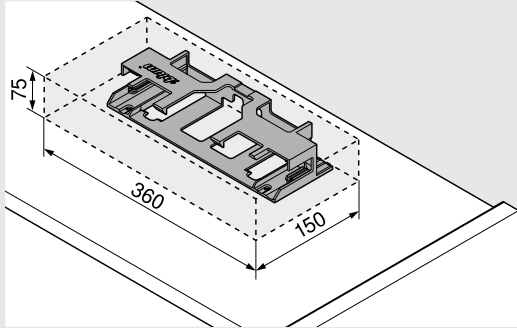
En caso de fijación en el frente, se debe realizar una prueba de montaje

\* Desde la arista inferior del cuerpo para los frentes que sobresalen por debajo

Fuente de alimentación de SERVO-DRIVE y accesorios

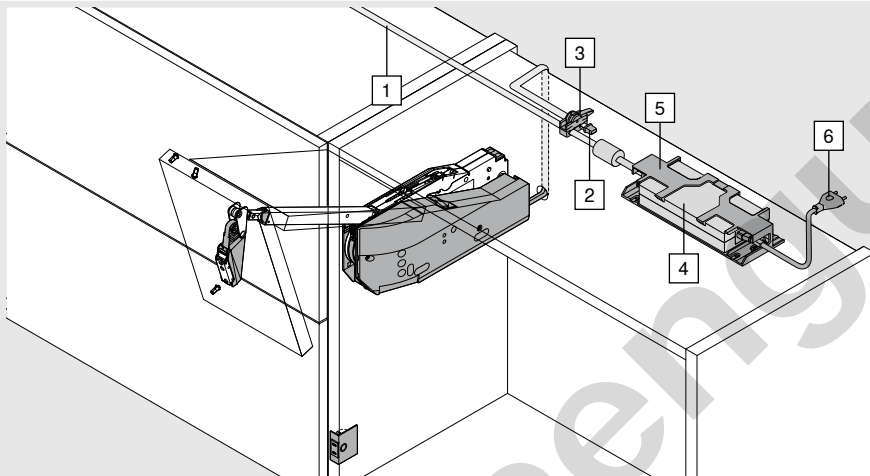
Planificación

Espacio ocupado y distancia de seguridad



**i** Para facilitar la circulación del aire, se debe mantener una distancia de seguridad de 30 mm (véase el gráfico) para no sobrecalentar la fuente de alimentación de SERVO-DRIVE o la fuente de alimentación enchufable de SERVO-DRIVE.

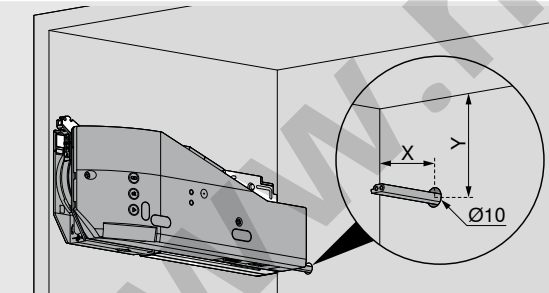
Montaje en el panel superior



- 1 Cable de distribución de SERVO-DRIVE
- 2 Empalme
- 3 Protector de extremos de cable
- 4 Fuente de alimentación de SERVO-DRIVE
- 5 Sujeción de fuente de alimentación
- 6 Cable de alimentación eléctrico

**i** ¡Conectar una sola fuente de alimentación de SERVO-DRIVE por cada cable de distribución de SERVO-DRIVE!

Cableado posterior



	X (mm)	Y (mm)
AVENTOS HS top	38.5	45



 **MENGUAL**<sup>®</sup>

 **ISO 9001**  
Certified Quality  
System

 **ISO 14001**  
Certified Environmental  
System

 **ISO 50001**  
Certified Energy  
System

 **blum**<sup>®</sup>

www.mengual.com



Look for our  
FSC™-certified  
products

Todo el contenido está sujeto al Copyright de Blum.  
Sujeto a modificaciones técnicas y modificaciones de programa sin previo aviso.  
TD-144/3 ES-AL/07.24