



Ficha técnica de produto

Technique product file / Ficha técnica de produto

Data: 10.03.2021

Versão: 2.0

IN.04.RY01MB

Puxadores e acessórios /
Lever handles and accessories /
Manillas y accesorios

ET: 0496 / 2009

Documento confidencial / Confidential document / Documento confidencial © JNF 2021 www.jnf.pt

Descrição / Description / Descripción

Entrada de chave metálica para cilindro europeu /

Metallic key hole for european cylinder /

Bocallave metálica para bombillo europeo

Versão / Version / Versión

2.0

Data / Date / Data

10.03.2021

Material / Material / Material

Aço Inox / Stainless Steel / Acero inoxidable - EN 1.4301

Acabamento / Finish / Acabado

Satinado / Satin / Satin

Info. Embalagem / Package / Embalaje

Código de Barras /

Bar code /

Codigo de barras



1 Pr.

Unidade / Unit / Unidad

Peso / Weight / Peso

Medidas/ Dimensions/ Dimensiones

Embalagem / Package / Embalaje

CA862



24 Pr.

0,025 Kg.

0,6 Kg.

110 x 65 x 60 mm

CA860



100 Un.

2,5 Kg.

-

Caixa / Box / Caja



Outros acabamentos/
Other finishes/ Otros acabados



.TB
TITANIUM BLACK



.TCH
TITANIUM CHOCOLATE



.TCO
TITANIUM COPPER



.TG
TITANIUM GOLD



Ficha técnica de produto

Technique product file / Ficha técnica de produto

Data: 10.03.2021

Versão: 2.0

IN.04.RY01MB

Puxadores e acessórios /
Lever handles and accessories /
Manillas y accesorios

ET: 0496 / 2009

Documento confidencial / Confidential document / Documento confidencial © JNF 2021 www.jnf.pt

Descrição / Description / Descripción

Entrada de chave metálica para cilindro europeu /

Metallic key hole for european cylinder /

Bocallave metálica para bombillo europeo

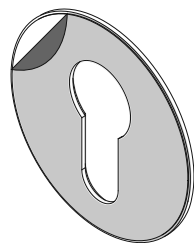
Versão / Version / Versión

2.0

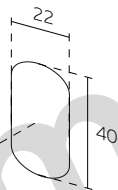
Data / Date / Data

10.03.2021

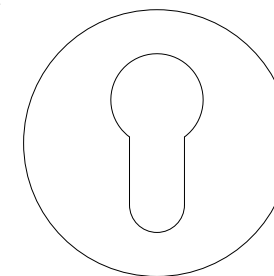
Destacar /
Detach /
Despegar



Colar /
Paste /
Pegar



Ø50



1