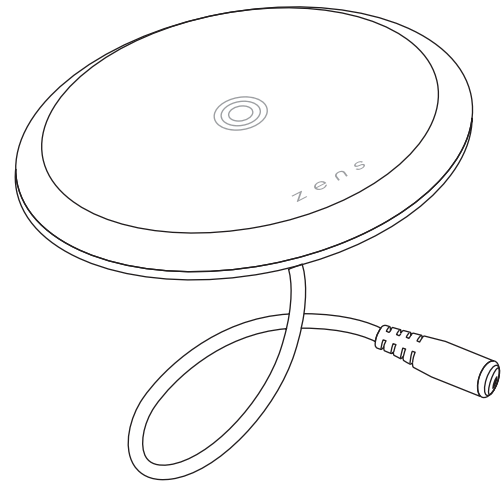


z e n s



Zens Essential Series Built-in wireless charger

ZEBIO3W/ZEBIO4W

User manual | Gebrauchsanweisung | Manual de usuario | Manuel de l'utilisateur | Manuale d'uso |
Gebruikershandleiding | уководство пользователя | Посібник користувача



Zens B.V.
High Tech Campus 10
5656 AE Eindhoven
The Netherlands

ES

Declaración de conformidad CE

Nosotros, Zens B.V., Declaramos bajo nuestra sola responsabilidad que el equipamiento de radio Base de Carga Inalámbrica, ZEBIO3W/ZEBIO4W, Cumple con la Directiva RE 2014/53/EU, la Directiva LV 2014/35/EU y la Directiva RoHS 2011/65/EU (revisada). El texto integro de la declaración de conformidad de la UE está disponible en la siguiente dirección de internet:
<https://www.makezens.com/mediaroom/products/>.

Directiva de residuos de equipos eléctricos y electrónicos

Los residuos de productos eléctricos no desecharse junto con de basura doméstica. Todos los productos electrónicos con el logotipo de WEEE deben ser recogidos y enviados a operadores autorizados para el desecho o reciclaje Seguro de los mismos. Por favor, recicla allí donde existan instalaciones para dicho fin. Muchos comercios de equipos eléctricos/electrónicos ponen a disposición de sus clientes programas de distribuidores para la recogida de estos productos domésticos WVE. Consulta con tus autoridades locales o los comercios de la zona para saber si existe alguna instalación de recogida designada (del inglés DCF) donde los consumidores pueden llevar gratuitamente sus aparatos WEEE.

En el embalaje

- Cargador inalámbrico integrado
- Adaptador de corriente
- Enchufes adaptadores tipo A (EE. UU.), tipo F (UE) y tipo G (RU)
- Guía de instalación rápida
- Manual de usuario
- Tarjeta de registro para extensión de la garantía

Compatibilidad

El cargador funciona con cualquier dispositivo que admita carga inalámbrica Qi y con la mayoría de las carcasas ligeras (<3 mm de grosor). Las carcasas con revestimiento metálico o con metal en su interior (p. ej., imanes, tarjetas bancarias) deben retirarse antes de realizar la carga.

¿Tiene preguntas o comentarios? Contacte con nosotros.

Si tiene preguntas o comentarios sobre el uso del cargador, la carga inalámbrica o Zens, no dude en consultar www.makezens.com o en ponerse en contacto con el servicio de atención al cliente de Zens mediante el siguiente correo electrónico: support@makezens.com.

Carga Inalámbrica Zens

Avisos de seguridad importantes

- Mantener el producto lejos del agua.
- No colocar o almacenar el producto cerca de agua o de cualquier otro líquido.
- Después de limpiar el producto, asegurarse de que esté totalmente seco antes de conectarlo a una toma o dispositivo eléctricos.

Avisos de precaución

- Durante el uso de un adaptador de CA: comprobar que el voltaje indicado en el adaptador de CA corresponde al voltaje de la red eléctrica local antes de conectar el adaptador a una toma eléctrica.
- No utilizar nunca el adaptador de CA, el cable USB o el producto Zens si cualquiera de ellos está dañado en cualquier forma.
- No pegar etiquetas metálicas o cualquier otro objeto sobre la superficie de recarga del producto.
- No utilizar el producto en el exterior o cerca de superficies calientes.
- Si tiene un marcapasos u otro dispositivo implantado, consulte con su médico o con el fabricante del dispositivo implantado antes de utilizar el producto Zens
- No utilizar el producto con un alargador o con una toma de corriente sobrecargada
- Debe vigilarse el producto cuando sea utilizado por (o cerca de) niños o personas con discapacidad física o psíquica

Política de devoluciones / Garantía Zens

Estimado cliente,

Todos los productos Zens están diseñados y fabricados para satisfacer los estándares más altos y ofrecer un rendimiento de alta calidad. Si tiene cualquier dificultad al utilizar su producto, le recomendamos que consulte primero el manual de usuario o la información en la sección de atención al cliente de www.makezens.com

En el caso poco probable de que se produzca un fallo durante el periodo de garantía, Zens se encargará de prestar sus servicios.

Términos de garantía

La garantía entra en vigor en la fecha de compra y caduca transcurridos 24 meses. Si hay algún defecto debido a materiales o fabricación defectuosos durante el periodo de garantía, Zens asumirá los arreglos necesarios para su revisión y reparación. En caso de no poder realizarse una reparación, o que se considere antieconómico, Zens puede acordar reemplazar el producto. El reemplazo se realizará a discreción de la empresa y la garantía proseguirá desde la fecha de la compra original. La garantía Zens será aplicable siempre que el producto se haya manejado de manera apropiada para su uso previsto y de acuerdo con las instrucciones de manejo.

La garantía no cubre daños de índole consecuyente, incluidos, entre otros, pérdidas de datos o comercial. La garantía Zens no es aplicable si:

- Los documentos de compra se han alterado de cualquier modo o son ilegibles.
- El número de serie o de modelo marcado en el producto se ha alterado, eliminado o resulta ilegible.
- Se han realizado reparaciones o modificaciones y alteraciones en el producto por una empresa de servicio o personas no autorizadas.
- El producto se está utilizando con fines comerciales.
- El defecto está causado por maltrato o uso indebido del producto o por condiciones ambientales que no son de conformidad con el manejo recomendado del producto.
- La unidad ha sido dañada, incluidos, entre otros, daños ocasionados por mascotas, rayos, tensión anómala, fuego o agua, desastres naturales o accidentes de transporte.
- El producto está defectuosos debido al desgaste de piezas que puedan considerarse piezas consumibles por naturaleza.
- El producto no funciona debidamente porque no se diseñó, fabricó, aprobó o autorizó en un principio para el país en el que se utilice el producto, lo cual puede ocurrir en casos en el que el producto se haya comprado en un país en el que no está previsto su uso.

Esta garantía le otorga derechos legales específicos. Estos pueden variar entre países, por tanto algunos de los mencionados anteriormente pueden no ser aplicables para usted.

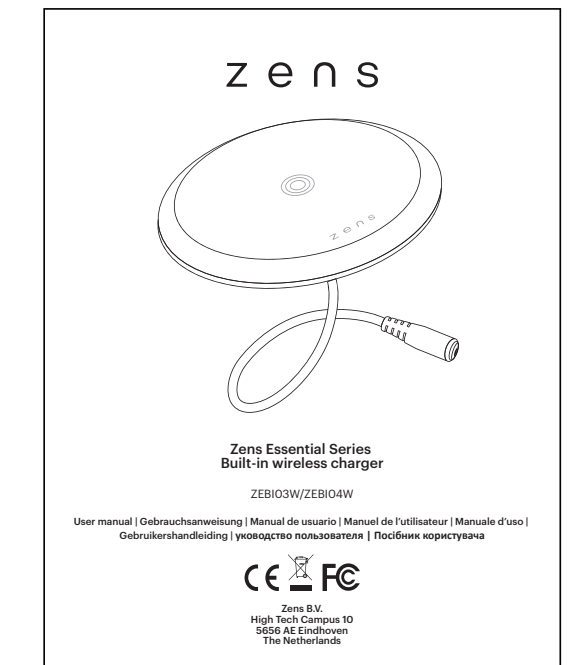
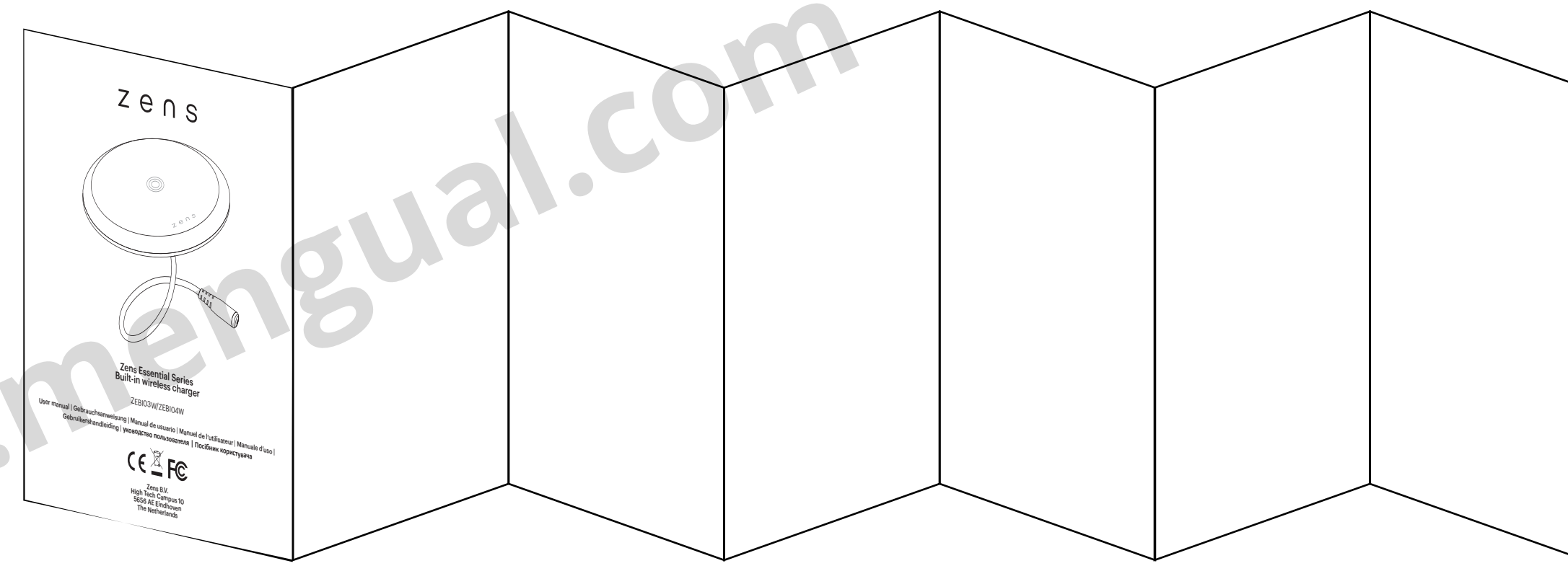
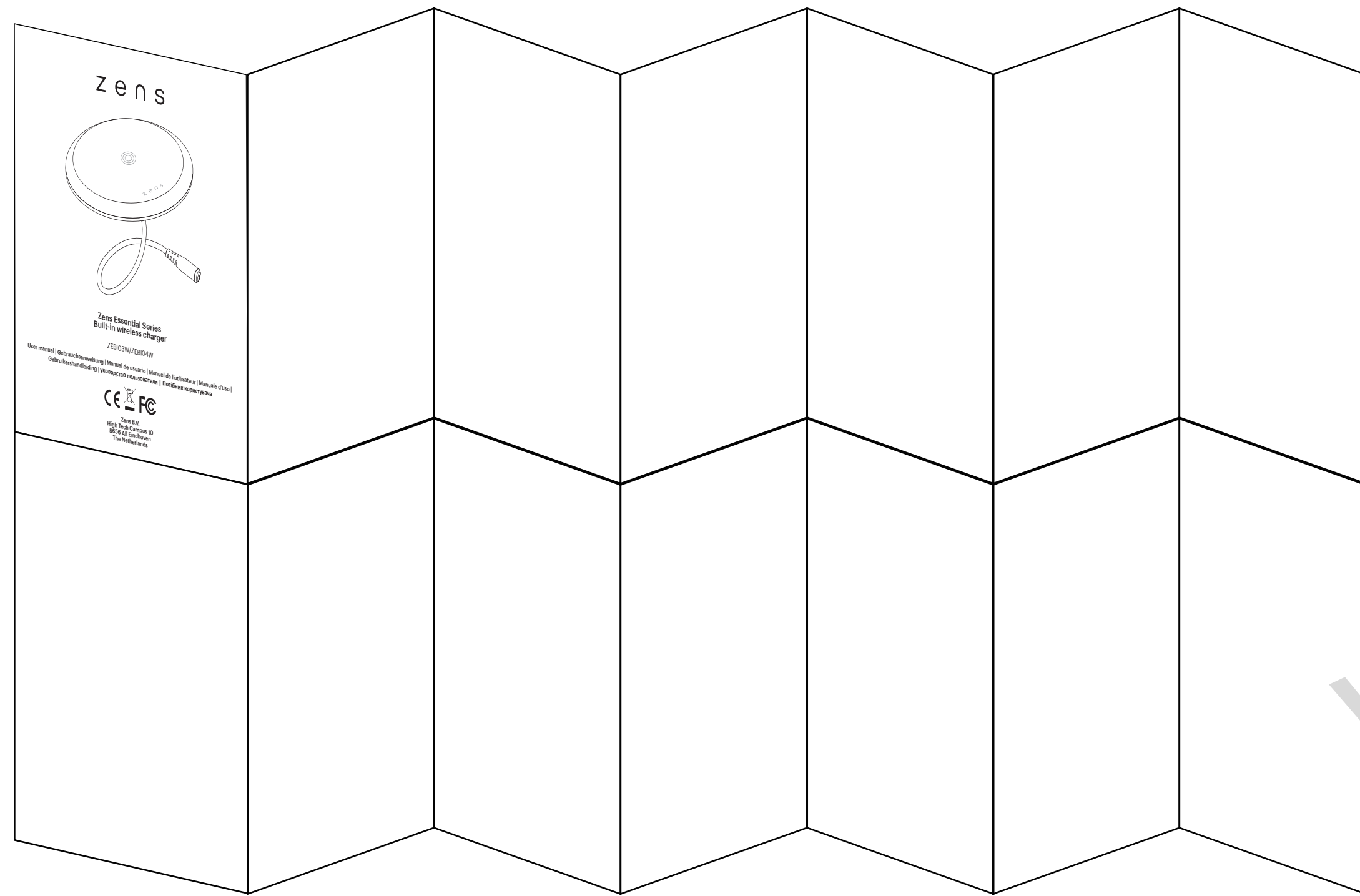
Esta garantía sólo es válida en el país en el que se realizó la compra, no es transferible y no se extiende a usuarios que no sean el comprador original.

Necesita asistencia?

Para evitar inconvenientes innecesarios, le recomendamos que lea el manual de usuario o que consulte la sección de atención al cliente en www.makezens.com antes de contactar con Zens. No devolver el producto para cualquier revisión o reparación sin contactar primero con Zens. Si quiere que se repare o reemplace su producto, debe contactar con Zens mediante correo electrónico (support@makezens.com) dentro del plazo de garantía. Tendrá que incluir los siguientes datos: su dirección de correo electrónico, nombre, dirección, número de teléfono, fecha y lugar de la compra, y una descripción detallada del problema.

Si el problema resulta estar basado en un defecto de fabricación o en materiales defectuosos, Zens entregará un formulario e instrucciones de devolución que autorizarán la devolución del producto. La devolución corre a cuenta del cliente, y debe ir acompañada del comprobante de compra original. Zens no se hace responsable de productos dañados o extraviados durante el envío. Cualquier producto que se devuelva sin el comprobante de compra original será reenviado a cuenta del cliente. Todas las devoluciones deben incluir el embalaje original y todos los artículos incluidos en este, como el producto, los adaptadores de alimentación y el manual de usuario. Después de examinar el problema del producto, éste se reparará o reemplazará y será devuelto a la dirección indicada en el formulario de devolución.

折页图:



Size: 110x140mm

Size: 770x280mm

材质: 128克书纸

印刷: 黑色双面印刷(白底黑字)