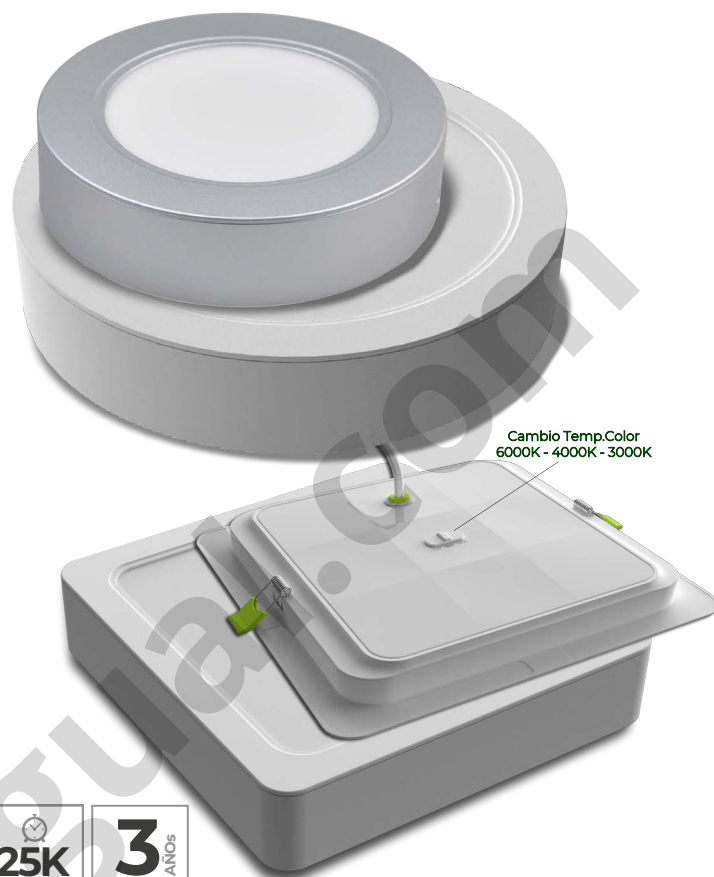


## ECO LUXPANEL ALLinONE

### REDONDO & CUADRADO

#### Características de producto

- Downlight fijo con un ángulo de apertura de 110°
- Perfil ultraplano ideal para instalar en techos con espacio reducido.
- Cuerpo y Difusor de Policarbonato con Clips de metal.
- Modelos Circulares y Cuadrados, en acabado Blanco y Cromo.
- Selección de Temperatura de Color (3000K-4000K-6000K), por medio de un conmutador integrado en la parte posterior del Downlight.
- Dos opciones de Montaje: Instalación Empotrada - colocando los dos Clips. Instalación de Superficie - colocando el Aro embellecedor en el Downlight.
- Suministrados todos los Accesorios necesarios para la Instalación Empotrada o de Superficie.
- Con 20 centímetros de cable para facilitar la correcta conexión a la red.



#### ALLinONE CIRCULAR

| CAT NO.      | ACABADO | LUMINARIA LUMENES | POTENCIA (W) | EFICIENCIA (Lm/W) | DIMENSIONES (mm) (ØxH) | CCT (K)           |
|--------------|---------|-------------------|--------------|-------------------|------------------------|-------------------|
| PLPC12W9SCC  | Blanco  | 855               | 9W           | 95                | 120x36                 | 3000K/4000K/6000K |
| PLPC14W12SCC | Blanco  | 1140              | 12W          | 95                | 145x36                 | 3000K/4000K/6000K |
| PLPC17W18SCC | Blanco  | 1710              | 18W          | 95                | 170x36                 | 3000K/4000K/6000K |
| PLPC22W24SCC | Blanco  | 2280              | 24W          | 95                | 220x36                 | 3000K/4000K/6000K |
| PLPC12S9SCC  | Cromo   | 855               | 9W           | 95                | 120x36                 | 3000K/4000K/6000K |
| PLPC14S12SCC | Cromo   | 1140              | 12W          | 95                | 145x36                 | 3000K/4000K/6000K |
| PLPC17S18SCC | Cromo   | 1710              | 18W          | 95                | 170x36                 | 3000K/4000K/6000K |
| PLPC22S24SCC | Cromo   | 2280              | 24W          | 95                | 220x36                 | 3000K/4000K/6000K |

#### ALLinONE CUADRADO

| CAT NO.      | ACABADO | LUMINARIA LUMENES | POTENCIA (W) | EFICIENCIA (Lm/W) | DIMENSIONES (mm) (LxAxH) | CCT (K)           |
|--------------|---------|-------------------|--------------|-------------------|--------------------------|-------------------|
| PLPS12W9SCC  | Blanco  | 855               | 9W           | 95                | 120 x 120 x 36           | 3000K/4000K/6000K |
| PLPS14W12SCC | Blanco  | 1140              | 12W          | 95                | 145 x 145 x 36           | 3000K/4000K/6000K |
| PLPS17W18SCC | Blanco  | 1710              | 18W          | 95                | 170 x 170 x 36           | 3000K/4000K/6000K |
| PLPS22W24SCC | Blanco  | 2280              | 24W          | 95                | 220 x 220 x 36           | 3000K/4000K/6000K |
| PLPS12S9SCC  | Cromo   | 855               | 9W           | 95                | 120 x 120 x 36           | 3000K/4000K/6000K |
| PLPS14S12SCC | Cromo   | 1140              | 12W          | 95                | 145 x 145 x 36           | 3000K/4000K/6000K |
| PLPS17S18SCC | Cromo   | 1710              | 18W          | 95                | 170 x 170 x 36           | 3000K/4000K/6000K |
| PLPS22S24SCC | Cromo   | 2280              | 24W          | 95                | 220 x 220 x 36           | 3000K/4000K/6000K |